



ПАО «Россети Ленэнерго»

№ 346551

Тонов



Публичное акционерное общество
«Россети Ленэнерго»
196247, г. Санкт-Петербург, пл. Конституции, 1
тел. 8 (800) 220-0-220, факс: 8 (812) 494-32-54
e-mail: office@lenenergo.ru
www.lenenergo.ru
КПП 781001001, ОКТМО 40375000,
ИНН 7803002209, ОГРН 1027809170300

АКТ

об осуществлении технологического присоединения

№ 11161868800-ОД-13208-16/18688-Э-16-56380 от "19" октября 2020 г.

Настоящий акт составлен Публичным акционерным обществом «Россети Ленэнерго»,

(полное наименование сетевой организации)

именуемым (именуемой) в дальнейшем сетевой организацией, в лице
Директора по технологическому присоединению - начальника департамента технологического присоединения
Стромакова Виталия Владимировича

(должность, Ф.И.О. лица – представителя сетевой организации)

действующего на основании

Доверенности № 428-19 от 08.11.2019г.

(устава, доверенности, иных документов)

с одной стороны, и

Садоводческим некоммерческим товариществом "РАХЬЯ"

(полное наименование заявителя – юридического лица, Ф.И.О. заявителя – физического лица)

именуемое в дальнейшем заявителем, в лице

Председателя правления Швагер Ирины Владимировны

(Ф.И.О. лица – представителя заявителя)

действующего на основании

Устава

(устава, доверенности, иных документов)

с другой стороны, в дальнейшем именуемые сторонами. Стороны оформили и подписали настоящий акт о нижеследующем.

1. Сетевая организация оказала заявителю услугу по технологическому присоединению объектов электроэнергетики (энергопринимающих устройств) заявителя в соответствии с мероприятиями по договору об осуществлении технологического присоединения к электрическим сетям № ОД-13208-16/18688-Э-16 от 11.11.2016 г. в полном объеме на сумму 82 500,00 рублей (восемьдесят две тысячи пятьсот рублей 00 копеек), в том числе НДС 20% 13 750,00 рублей (тринадцать тысяч семьсот пятьдесят рублей 00 копеек).

Мероприятия по технологическому присоединению выполнены согласно техническим условиям от 01.09.2020г. к договору № ОД-13208-16/18688-Э-16 Приложение №1.1.

Объекты электроэнергетики (энергопринимающие устройства): **323 садовых дома СНТ «РАХЬЯ»**, находящийся(-еся) по адресу:

Ленинградская обл., Всеволожский р-н, Рахья массив, СНТ "Рахья":

№ п/п	№ уч.	ФИО	Кадастровый номер	№ АТП, Договора ТПр	Точка присоединения	Рсущ., кВт	Рдоп., кВт	Рмах, кВт
1	1	Красикова Вера Александровна	47:07:0939001:35			0,0	10,5	10,5
2	2	Марамзина Ксения Александровна	47:07:0939001:6			0,0	10,5	10,5



3	2a	Русакович Георгий Петрович	47:07:0939001:23	150370 от 20.04.2015	РУ-0,4кВ ТП-2607, оп.17 ВЛ-10 кВ	10,5	0,0	10,5
4	3	Морева Дарья Александровна	47:07:0939001:7			0,0	10,5	10,5
5	3a	Лебедев Сергей Сергеевич		150370 от 20.04.2015	РУ-0,4кВ ТП-2607, оп.17 ВЛ-10 кВ	10,5	0,0	10,5
6	4	Гартинский Владимир Иосифович	47:07:0939001:8	150370 от 20.04.2015	РУ-0,4кВ ТП-2607, оп.17 ВЛ-10 кВ	10,5	0,0	10,5
7	4a	Орлова Татьяна Михайловна	47:07:0939001:32	150370 от 20.04.2015	РУ-0,4кВ ТП-2607, оп.17 ВЛ-10 кВ	10,5	0,0	10,5
8	301	Орлова Татьяна Михайловна	47:07:0939001:1			0,0	10,5	10,5
9	5	Рудь Борис Михайлович	47:07:0939001:169	150370 от 20.04.2015	РУ-0,4кВ ТП-2607, оп.17 ВЛ-10 кВ	10,5	0,0	10,5
10	5a	Лавров Валентин Викторович	47:07:0939001:001 0	150370 от 20.04.2015	РУ-0,4кВ ТП-2607, оп.17 ВЛ-10 кВ	10,5	0,0	10,5
11	6	Юдина Марина Николаевна	47:07:0939001:11	150370 от 20.04.2015	РУ-0,4кВ ТП-2607, оп.17 ВЛ-10 кВ	10,5	0,0	10,5
12	6a	Денисов Сергей Николаевич, Денисова Нина Александровна	47:07:0939001:003 3	150370 от 20.04.2015	РУ-0,4кВ ТП-2607, оп.17 ВЛ-10 кВ	10,5	0,0	10,5
13	7	Блюм Владимир Евгеньевич	47:07:0939001:001 2			0,0	10,5	10,5
14	7a	Смирнов Виктор Иванович	47:07:0939001:2	150370 от 20.04.2015	РУ-0,4кВ ТП-2607, оп.17 ВЛ-10 кВ	10,5	0,0	10,5
15	8	Семенова Вера Александровна	47:07:0939001:13			0,0	10,5	10,5
16	8a	Таранова Светлана Николаевна	47:07:0939001:14			0,0	10,5	10,5
17	9	Максименко Ольга Михайловна	47:07:0939001:001 5			0,0	10,5	10,5
18	10	Шабалин Андрей Анатольевич	47:07:0939001:16			0,0	10,5	10,5
19	11	Киселев Виталий Валерьевич	47:07:0939001:17	150370 от 20.04.2015	РУ-0,4кВ ТП-2607, оп.17 ВЛ-10 кВ	10,5	0,0	10,5
20	12	Ногтиков Александр Семенович	47:07:0939001:18	150370 от 20.04.2015	РУ-0,4кВ ТП-2607, оп.17 ВЛ-10 кВ	10,5	0,0	10,5



ПАО «Россети Ленэнерго»

№ 346551

Лонолов

21	13	Ногтиков Александр Семенович; Гартинская Валентина Борисовна; Барон Татьяна Павловна	47:07:0939001:19			0,0	0,0	0,0
22	14	Барон Татьяна Павловна	47:07:0939001:58	150370 от 20.04.2015	РУ-0,4кВ ТП-2607, оп.17 ВЛ-10 кВ	10,5	0,0	10,5
23	15	Федорцов Владислав Владимирович	47:07:0939001:21			0,0	10,5	10,5
24	16	Дубцова Татьяна Михайловна	47:07:0939001:22	150370 от 20.04.2015	РУ-0,4кВ ТП-2607, оп.17 ВЛ-10 кВ	10,5	0,0	10,5
25	17	Кантогина Фануза Вакильевна	47:07:0939002:2			0,0	10,5	10,5
26	18	Ропот Ванда Эдуардовна	47:07:0939002:3			0,0	0,0	0,0
27	19	Поплаухин Игорь Петрович	47:07:0939002:21			0,0	0,0	0,0
28	20	Поплаухина Елена Юрьевна	47:07:0939002:50			0,0	10,5	10,5
29	21	Черникова Людмила Александровна		150370 от 20.04.2015	РУ-0,4кВ ТП-2607, оп.17 ВЛ-10 кВ	10,5	0,0	10,5
30	22	Климанцев Сергей Александрович	47:07:0939002:49	150370 от 20.04.2015	РУ-0,4кВ ТП-2607, оп.17 ВЛ-10 кВ	10,5	0,0	10,5
31	23	Фортунский Евгений Владимирович	47:07:0939002:7	150370 от 20.04.2015	РУ-0,4кВ ТП-2607, оп.17 ВЛ-10 кВ	10,5	0,0	10,5
32	24	Фортунский Евгений Владимирович	47:07:0939002:8			0,0	0,0	0,0
33	25	Стародубченко Ирина Николаевна	47:07:0939002:9	150370 от 20.04.2015	РУ-0,4кВ ТП-2607, оп.17 ВЛ-10 кВ	10,5	0,0	10,5
34	26	Чербаев Евгений Борисович	47:07:0939011:44			0,0	10,5	10,5
35	27	Шубина Ирина Андреевна	47:07:0939002:30	150370 от 20.04.2015	РУ-0,4кВ ТП-2607, оп.17 ВЛ-10 кВ	10,5	0,0	10,5
36	28	Брестюк Константин Эдуардович	47:07:0939002:11			0,0	10,5	10,5
37	29	Позднякова Валентина Васильевна	47:07:0939002:29	150370 от 20.04.2015	РУ-0,4кВ ТП-2607, оп.17 ВЛ-10 кВ	10,5	0,0	10,5
38	30	Бушеленков	47:07:0939002:13			0,0	10,5	10,5



ПАО «Россети Ленэнерго»

№ 346551

Попова

		Сергей Николаевич						
39	31	Лешуков Андрей Александрович	47:07:0939002:14			0,0	10,5	10,5
40	32	Белозерова Ксения Сергеевна	47:07:0939002:15	150370 от 20.04.2015	РУ-0,4кВ ТП-2607, оп.17 ВЛ-10 кВ	10,5	0,0	10,5
41	33	Макарова Алёна Леонидовна	47:07:0939002:16			0,0	10,5	10,5
42	34	Янкова Мирослава Петрова	47:07:0939002:24			0,0	10,5	10,5
43	35	Кудрявцева Светлана Николаевна	47:07:0939002:34			0,0	10,5	10,5
44	36	Черных Татьяна Николаевна	47:07:0939002:23	150370 от 20.04.2015	РУ-0,4кВ ТП-2607, оп.17 ВЛ-10 кВ	10,5	0,0	10,5
45	37	Панасенков Владимир Николаевич	47:07:0939002:18	150370 от 20.04.2015	РУ-0,4кВ ТП-2607, оп.17 ВЛ-10 кВ	10,5	0,0	10,5
46	38	Геймур Владимир Владимирович	47:07:0939002:19			0,0	10,5	10,5
47	39	Геймур Екатерина Вячеславовна	47:07:0939002:20			0,0	10,5	10,5
48	40	Зубенко Анастасия Андреевна	47:07:0939002:1	150370 от 20.04.2015	РУ-0,4кВ ТП-2607, оп.17 ВЛ-10 кВ	10,5	0,0	10,5
49	41	Попова Татьяна Петровна	47:07:0939002:25			0,0	10,5	10,5
50	42	Качук Сергей Анатольевич	47:07:0939003:1	150370 от 20.04.2015	РУ-0,4кВ ТП-2607, оп.17 ВЛ-10 кВ	10,5	0,0	10,5
51	43	Суровцева Наталья Александровна	47:07:0939003:000 2	150370 от 20.04.2015	РУ-0,4кВ ТП-2607, оп.17 ВЛ-10 кВ	10,5	0,0	10,5
52	44	Суровцева Наталья Александровна	47:07:0939003:3			0,0	0,0	0,0
53	45	Семенов Сергей Владимирович	47:07:0939003:4			0,0	10,5	10,5
54	46	Коляда Александр Леонтьевич	47:07:0939003:26	150370 от 20.04.2015	РУ-0,4кВ ТП-2607, оп.17 ВЛ-10 кВ	10,5	0,0	10,5
55	47	Халилов Шадиль Гасан оглы	47:07:0939003:5			0,0	10,5	10,5
56	48	Воловода Юрий Иванович	47:07:0939003:6	150370 от 20.04.2015	РУ-0,4кВ ТП-2607, оп.17 ВЛ-10 кВ	10,5	0,0	10,5



ПАО «Россети Ленэнерго»
№ 346551
Ионова

57	49	Шитова Галина Михайловна	47:07:0939003:7	150370 от 20.04.2015	РУ-0,4кВ ТП-2607, оп.17 ВЛ-10 кВ	10,5	0,0	10,5
58	50	Коршунова Нина Ивановна	47:07:0939003:8	150370 от 20.04.2015	РУ-0,4кВ ТП-2607, оп.17 ВЛ-10 кВ	10,5	0,0	10,5
59	51	Бахтина Валентина Николаевна	47:07:0939003:9			0,0	10,5	10,5
60	52	Попугаева Елена Петровна	47:07:0939003:10	150370 от 20.04.2015	РУ-0,4кВ ТП-2607, оп.17 ВЛ-10 кВ	10,5	0,0	10,5
61	53	Истомина Надежда Петровна	47:07:0939003:11			0,0	10,5	10,5
62	54	Астанина Анна Аркадьевна	47:07:0939003:12			0,0	10,5	10,5
63	54а	Попов Алексей Леонидович	47:07:0939003:13	150370 от 20.04.2015	РУ-0,4кВ ТП-2607, оп.17 ВЛ-10 кВ	10,5	0,0	10,5
64	55	Кармышева Марина Васильевна	47:07:0939003:14			0,0	10,5	10,5
65	56	Петраченко Марина Михайловна	47:07:0939003:10,5			0,0	10,5	10,5
66	57	Семенов Олег Юрьевич	47:07:0939003:001 6	150370 от 20.04.2015	РУ-0,4кВ ТП-2607, оп.17 ВЛ-10 кВ	10,5	0,0	10,5
67	58	Локтев Сергей Владимирович	47:07:0939003:17			0,0	10,5	10,5
68	59	Кузьмичкина Елена Сергеевна	47:07:0939003:18			0,0	10,5	10,5
69	60	Неретин Александр Евгеньевич	47:07:0939003:19			0,0	10,5	10,5
70	61	Шитов Андрей Иванович	47:07:0939003:30	150370 от 20.04.2015	РУ-0,4кВ ТП-2607, оп.17 ВЛ-10 кВ	10,5	0,0	10,5
71	62	Павленко Светлана Ивановна	47:07:0939003:20			0,0	10,5	10,5
72	63	Литвинов Андрей Николаевич	47:07:0939003:21			0,0	10,5	10,5
73	64	Дзагоева Зема Давидовна	47:07:0939003:22			0,0	10,5	10,5
74	65	Бондарев Владимир Алексеевич	47:07:0939003:23			0,0	10,5	10,5
75	66	Попов Дмитрий Леонидович	47:07:0939003:24	150370 от 20.04.2015	РУ-0,4кВ ТП-2607, оп.17 ВЛ-10 кВ	10,5	0,0	10,5
76	67	Леготин Андрей	47:07:0939003:25			0,0	10,5	10,5



		Сергеевич						
77	68	Далекая Марианна Андреевна	47:07:0939004:23			0,0	10,5	10,5
78	69	Крысько Ирина Николаевна	47:07:0939004:2			0,0	10,5	10,5
79	70	Реснянская Светлана Анатольевна	47:07:0939004:3	150370 от 20.04.2015	РУ-0,4кВ ТП-2607, оп.17 ВЛ-10 кВ	10,5	0,0	10,5
80	71	Федорова Лариса Владимировна	47:07:0939004:4			0,0	10,5	10,5
81	72	Гаврилюк Александр Леонидович	47:07:0939004:24			0,0	10,5	10,5
82	73	Горячкина Татьяна Владимировна	47:07:0939004:5			0,0	10,5	10,5
83	73а	Горячкина Татьяна Владимировна	47:07:0939004:6	150370 от 20.04.2015	РУ-0,4кВ ТП-2607, оп.17 ВЛ-10 кВ	10,5	0,0	10,5
84	74	Фокичев Иван Артурович	47:07:0939004:7	150370 от 20.04.2015	РУ-0,4кВ ТП-2607, оп.17 ВЛ-10 кВ	10,5	0,0	10,5
85	74а	Бандурина Анна Сергеевна	47:07:0939004:25	150370 от 20.04.2015	РУ-0,4кВ ТП-2607, оп.17 ВЛ-10 кВ	10,5	0,0	10,5
86	75	Костенко Татьяна Павловна	47:07:0939004:8			0,0	10,5	10,5
87	76	Малашенко Игорь Александрович	47:07:0939004:9	150370 от 20.04.2015	РУ-0,4кВ ТП-2607, оп.17 ВЛ-10 кВ	10,5	0,0	10,5
88	77	Салтыкова Марина Борисовна	47:07:0939004:10			0,0	10,5	10,5
89	78	Докукина Людмила Владимировна	47:07:0939004:11	150370 от 20.04.2015	РУ-0,4кВ ТП-2607, оп.17 ВЛ-10 кВ	10,5	0,0	10,5
90	79	Михайлов Дмитрий Михайлович	47:07:0939004:10,5			0,0	0,0	0,0
91	80	Кузнецова Марина Константиновна	47:07:0939004:12			0,0	0,0	0,0
92	81	Нестеренко Вадим Борисович	47:07:0939004:13			0,0	0,0	0,0
93	82	Семенова Светлана Геннадьевна	47:07:0939004:001 4			0,0	10,5	10,5
94	83	Простак Наталия Ивановна	47:07:0939004:26			0,0	10,5	10,5



ПАО «Россети Ленэнерго»

№ 346551

Тюльева

95	84	Александрова Нина Борисовна	47:07:0939004:16	150370 от 20.04.2015	РУ-0,4кВ ТП-2607, оп.17 ВЛ-10 кВ	10,5	0,0	10,5
96	85	Никифорова Валентина Павловна	47:07:0939004:30	150370 от 20.04.2015	РУ-0,4кВ ТП-2607, оп.17 ВЛ-10 кВ	10,5	0,0	10,5
97	86	Муковнина Наталья Ивановна	47:07:0939004:33			0,0	10,5	10,5
98	87	Кузьмин Владимир Михайлович	47:07:0939004:18			0,0	0,0	0,0
99	88	Панков Константин Николаевич	47:07:0939004:28			0,0	10,5	10,5
100	89	Гридина Наталья Сергеевна	47:07:0939004:29			0,0	10,5	10,5
101	90	Кулаков Игорь Владимирович	47:07:0939004:1			0,0	0,0	0,0
102	91	Амего Оксана Вячеславовна; Амего Денис Александрович	47:07:0939004:19			0,0	10,5	10,5
103	92	Князева Раиса Васильевна	47:07:0939004:002 0			0,0	10,5	10,5
104	93	Шишкина Анна Андреевна	47:07:0939004:21	150370 от 20.04.2015	РУ-0,4кВ ТП-2607, оп.17 ВЛ-10 кВ	10,5	0,0	10,5
105	94	Демин Сергей Владимирович	47:07:0939004:22	150370 от 20.04.2015	РУ-0,4кВ ТП-2607, оп.17 ВЛ-10 кВ	10,5	0,0	10,5
106	95	Соколова Елена Сергеевна	47:07:0939005:000 2			0,0	10,5	10,5
107	96	Западнава Лилиана Юрьевна				0,0	10,5	10,5
108	97	Уланова Зоя Исламовна	47:07:0939005:4			0,0	10,5	10,5
109	98	Тугуз Галина Геннадьевна	47:07:0939005:5	150370 от 20.04.2015	РУ-0,4кВ ТП-2607, оп.17 ВЛ-10 кВ	10,5	0,0	10,5
110	99	Бурлакова Анна Эдуардовна	47:07:0939005:6			0,0	10,5	10,5
111	100	Виноградов Андрей Александрович	47:07:0939005:7	150370 от 20.04.2015	РУ-0,4кВ ТП-2607, оп.17 ВЛ-10 кВ	10,5	0,0	10,5
112	101	Миронович Татьяна Григорьевна	47:07:0939005:8			0,0	10,5	10,5
113	102	Никитина Елена Алексеевна	47:07:0939005:000 9	150370 от 20.04.2015	РУ-0,4кВ ТП-2607, оп.17 ВЛ-10 кВ	10,5	0,0	10,5
114	103	Шалин Вячеслав Анатольевич	47:07:0939005:001 0			0,0	10,5	10,5



ПАО «Россети Ленэнерго»

№ 346551

Jionova

115	104	Бочкина Елена Васильевна	47:07:0939005:31			0,0	10,5	10,5
116	105	Колобердин Владимир Петрович	47:07:1417026:12			0,0	10,5	10,5
117	106	Бурлака Павел Александрович		150370 от 20.04.2015	РУ-0,4кВ ТП-2607, оп.17 ВЛ-10 кВ	10,5	0,0	10,5
118	107	Мепория Мамука Гивиевич	47:07:0939005:14	150370 от 20.04.2015	РУ-0,4кВ ТП-2607, оп.17 ВЛ-10 кВ	10,5	0,0	10,5
119	108	Мепория Мамука Гивиевич	47:07:0939005:18	150370 от 20.04.2015	РУ-0,4кВ ТП-2607, оп.17 ВЛ-10 кВ	10,5	0,0	10,5
120	109	Осколков Константин Сергеевич	47:07:0939005:1	150370 от 20.04.2015	РУ-0,4кВ ТП-2607, оп.17 ВЛ-10 кВ	10,5	0,0	10,5
121	110	Панасенкова Марина Александровна	47:07:0939005:16			0,0	10,5	10,5
122	111	Овчинников Эдуард Валентинович	47:07:0939005:30	150370 от 20.04.2015	РУ-0,4кВ ТП-2607, оп.17 ВЛ-10 кВ	10,5	0,0	10,5
123	112	Гиршя Светлана Петровна	47:07:1417026:17			0,0	10,5	10,5
124	113	Дмитриева Наталья Александровна	47:07:0939005:15			0,0	10,5	10,5
125	114	Харитоновна Галина Олеговна	47:07:0939005:29			0,0	10,5	10,5
126	115	Тихомирова Любовь Степановна		150370 от 20.04.2015	РУ-0,4кВ ТП-2607, оп.17 ВЛ-10 кВ	10,5	0,0	10,5
127	116а	Такаев Вячеслав Николаевич	47:07:1417026:40	150370 от 20.04.2015	РУ-0,4кВ ТП-2607, оп.17 ВЛ-10 кВ	10,5	0,0	10,5
128	117	Байрамова Светлана Николаевна	47:07:0939005:21	150370 от 20.04.2015	РУ-0,4кВ ТП-2607, оп.17 ВЛ-10 кВ	10,5	0,0	10,5
129	118	Горюнова Татьяна Николаевна	47:07:1417026:22	150370 от 20.04.2015	РУ-0,4кВ ТП-2607, оп.17 ВЛ-10 кВ	10,5	0,0	10,5
130	119	Савин Дмитрий Николаевич	47:07:0939005:002 3			0,0	10,5	10,5
131	120	Савин Дмитрий Николаевич	47:07:0939005:002 4			0,0	10,5	10,5
132	121	Голубев Владимир Владимирович	47:07:0939005:002 5			0,0	10,5	10,5



ПАО «Россети Ленэнерго»

№ 346 551

Тюльба

133	122	Шевцов Андрей Александрович	47:07:1417026:41	150370 от 20.04.2015	РУ-0,4кВ ТП-2607, оп.17 ВЛ-10 кВ	10,5	0,0	10,5
134	122a	Шевцова Татьяна Александровна	47:07:1417026:42			0,0	10,5	10,5
135	123	Пархоменко Алла Петровна		150370 от 20.04.2015	РУ-0,4кВ ТП-2607, оп.17 ВЛ-10 кВ	10,5	0,0	10,5
136	124	Сахновская Анастасия Игоревна				0,0	0,0	0,0
137	125	Горностаев Сергей Петрович	47:07:0939006:003 7	150370 от 20.04.2015	РУ-0,4кВ ТП-2607, оп.17 ВЛ-10 кВ	10,5	0,0	10,5
138	126	Васильева Галина Сергеевна	47:07:0939006:001 1	150370 от 20.04.2015	РУ-0,4кВ ТП-2607, оп.17 ВЛ-10 кВ	10,5	0,0	10,5
139	127	Васильева Галина Сергеевна	47:07:0939006:002 5	150370 от 20.04.2015	РУ-0,4кВ ТП-2607, оп.17 ВЛ-10 кВ	10,5	0,0	10,5
140	128	Кашин Кирилл Аркадьевич	47:07:0939006:001 2	150370 от 20.04.2015	РУ-0,4кВ ТП-2607, оп.17 ВЛ-10 кВ	10,5	0,0	10,5
141	129	Зиборов Александр Александрович	47:07:0939006:26			0,0	10,5	10,5
142	130	Кузнецова Полина Сергеевна	47:07:0939006:27			0,0	10,5	10,5
143	131	Голибина Надежда Владимировна				0,0	10,5	10,5
144	132	Сыпко Марина Алексеевна	47:07:0939006:13			0,0	10,5	10,5
145	133	Подгорнов Максим Юрьевич	47:07:0939006:001 4	150370 от 20.04.2015	РУ-0,4кВ ТП-2607, оп.17 ВЛ-10 кВ	10,5	0,0	10,5
146	134	Волкова Людмила Степановна	47:07:0939006:15			0,0	10,5	10,5
147	135	Федоров Сергей Викторович	47:07:0939006:16	150370 от 20.04.2015	РУ-0,4кВ ТП-2607, оп.17 ВЛ-10 кВ	10,5	0,0	10,5
148	136	Соселия Ромазан Ренковичу		150370 от 20.04.2015	РУ-0,4кВ ТП-2607, оп.17 ВЛ-10 кВ	10,5	0,0	10,5
149	137	Артемьев Александр Анатольевич		150370 от 20.04.2015	РУ-0,4кВ ТП-2607, оп.17 ВЛ-10 кВ	10,5	0,0	10,5
150	138	Сахновская Анастасия				0,0	0,0	0,0



ПАО «Россети Ленэнерго»

№ 346551

Ленинград

		Игоревна						
151	139	Сахновская Анастасия Игоревна				0,0	0,0	0,0
152	140	Кузьмин Валерий Петрович		150370 от 20.04.2015	РУ-0,4кВ ТП-2607, оп.17 ВЛ-10 кВ	10,5	0,0	10,5
153	141	Васильева Галина Сергеевна	47:07:0939006:000 2	150370 от 20.04.2016	РУ-0,4кВ ТП-2607, оп.17 ВЛ-10 кВ	10,5	0,0	10,5
154	142	Прокофьева Татьяна Ивановна				0,0	0,0	0,0
155	143	Мелеша Дмитрий Александрович	47:07:0939006:19	150370 от 20.04.2015	РУ-0,4кВ ТП-2607, оп.17 ВЛ-10 кВ	10,5	0,0	10,5
156	144	Ширева Марина Андреевна	47:07:0939006:20			0,0	10,5	10,5
157	144а	Бакуменко Виталий Владимирович	47:07:0939008:45			0,0	10,5	10,5
158	145	Куклина Галина Николаевна	47:07:0939006:22	150370 от 20.04.2015	РУ-0,4кВ ТП-2607, оп.17 ВЛ-10 кВ	10,5	0,0	10,5
159	145а	Рудницкая Надежда Павловна	47:07:0939006:31			0,0	10,5	10,5
160	146	Макусева Ольга Юрьевна	47:07:0939006:23	150370 от 20.04.2015	РУ-0,4кВ ТП-2607, оп.17 ВЛ-10 кВ	10,5	0,0	10,5
161	147	Чернядьева Татьяна Михайловна	47:07:0939006:36	150370 от 20.04.2015	РУ-0,4кВ ТП-2607, оп.17 ВЛ-10 кВ	10,5	0,0	10,5
162	148	Артемьев Александр Анатольевич	47:07:0939006:30			0,0	10,5	10,5
163	149	Кулагин Олег Валентинович	47:07:0939006:002 4	150370 от 20.04.2015	РУ-0,4кВ ТП-2607, оп.17 ВЛ-10 кВ	10,5	0,0	10,5
164	150	Кираева Лилия Дамировна		150370 от 20.04.2015	РУ-0,4кВ ТП-2607, оп.17 ВЛ-10 кВ	10,5	0,0	10,5
165	151	Червоток Юлия Геральдовна	47:07:0939007:000 4	150370 от 20.04.2015	РУ-0,4кВ ТП-2607, оп.17 ВЛ-10 кВ	10,5	0,0	10,5
166	152	Червоток Юлия Геральдовна; Кулешов Александр Васильевич	47:07:0939007:000 5			0,0	0,0	0,0



ПАО «Россети Ленэнерго»

№ 346551

Лондон

167	153	Кулешов Александр Васильевич;	47:07:0939007:28	150370 от 20.04.2015	РУ-0,4кВ ТП-2607, оп.17 ВЛ-10 кВ	10,5	0,0	10,5
168	154	Чернышова Татьяна Владимировна	47:07:0939007:6			0,0	0,0	0,0
169	155	КУМИ				0,0	0,0	0,0
170	156	Марасов Леонид Александрович	47:07:0939008:44	150370 от 20.04.2015	РУ-0,4кВ ТП-2607, оп.17 ВЛ-10 кВ	10,5	0,0	10,5
171	157	Тихомирова Агния Николаевна	47:07:0939007:000 1	150370 от 20.04.2015	РУ-0,4кВ ТП-2607, оп.17 ВЛ-10 кВ	10,5	0,0	10,5
172	158	Бабкина Ирина Борисовна	47:07:0939007:9			0,0	10,5	10,5
173	159	Хабибуллина Лариса Ивановна	47:07:0939007:10			0,0	10,5	10,5
174	160	Волковинский Владимир Юрьевич	47:07:0939007:11	150370 от 20.04.2015	РУ-0,4кВ ТП-2607, оп.17 ВЛ-10 кВ	10,5	0,0	10,5
175	161	Волковинская Людмила Вячеславовна	47:07:0939007:12	150370 от 20.04.2015	РУ-0,4кВ ТП-2607, оп.17 ВЛ-10 кВ	10,5	0,0	10,5
176	162	Ермаков Валерий Иванович	47:07:0939007:13	150370 от 20.04.2015	РУ-0,4кВ ТП-2607, оп.17 ВЛ-10 кВ	10,5	0,0	10,5
177	163	Абросимова Елена Михайловна	47:07:0939007:14			0,0	10,5	10,5
178	164	Тихонов Александр Васильевич		150370 от 20.04.2015	РУ-0,4кВ ТП-2607, оп.17 ВЛ-10 кВ	10,5	0,0	10,5
179	165	Рыжикова Татьяна Михайловна	47:07:0939007:43			0,0	10,5	10,5
180	166	Краснова Кристина Анатольевна	47:07:0939007:16			0,0	10,5	10,5
181	167	Цепенникова Элла Михайловна	47:07:0939007:001 7	150370 от 20.04.2015	РУ-0,4кВ ТП-2607, оп.17 ВЛ-10 кВ	10,5	0,0	10,5
182	168	КУМИ				0,0	0,0	0,0
183	169	Велиховская Виктория Львовна	47:07:0939007:19			0,0	10,5	10,5
184	170	Мкртчян Левон Георгиевич	47:07:0939007:002 0	150370 от 20.04.2015	РУ-0,4кВ ТП-2607, оп.17 ВЛ-10 кВ	10,5	0,0	10,5



ПАО «Россети Ленэнерго»

№ 346551

Лопова

185	171	Смирнова Ольга Леонидовна	47:07:0939007:21	150370 от 20.04.2015	РУ-0,4кВ ТП-2607, оп.17 ВЛ-10 кВ	10,5	0,0	10,5
186	172	Михайлова Анастасия Андреевна	47:07:0939007:2			0,0	10,5	10,5
187	173	Бахшиев Рамин Идман оглы	47:07:0939007:22			0,0	10,5	10,5
188	174	Андреев Владимир Павлович	47:07:0939007:23			0,0	10,5	10,5
189	175	Груднев Георгий Анатольевич; Груднева Наталья Александровна	47:07:0939007:46	150370 от 20.04.2015	РУ-0,4кВ ТП-2607, оп.17 ВЛ-10 кВ	10,5	0,0	10,5
190	176	Коротких Дмитрий Викторович	47:07:0939007:25			0,0	10,5	10,5
191	177	Васильева Тамара Филипповна	47:07:0939007:30	150370 от 20.04.2015	РУ-0,4кВ ТП-2607, оп.17 ВЛ-10 кВ	10,5	0,0	10,5
192	178	Крыхта Андрей Олегович	47:07:0939007:26	150370 от 20.04.2015	РУ-0,4кВ ТП-2607, оп.17 ВЛ-10 кВ	10,5	0,0	10,5
193	179	Питерский Юрий Константинович	47:07:0939007:27	150370 от 20.04.2015	РУ-0,4кВ ТП-2607, оп.17 ВЛ-10 кВ	10,5	0,0	10,5
194	179	Питерский Станислав Юрьевич		150370 от 20.04.2015	РУ-0,4кВ ТП-2607, оп.17 ВЛ-10 кВ	10,5	0,0	10,5
195	180	Попович Марина Владимировна	47:07:0939008:3	150370 от 20.04.2015	РУ-0,4кВ ТП-2607, оп.17 ВЛ-10 кВ	10,5	0,0	10,5
196	181	Литвинова Алла Леонидовна	47:07:0939008:4	150370 от 20.04.2015	РУ-0,4кВ ТП-2607, оп.17 ВЛ-10 кВ	10,5	0,0	10,5
197	182	Емельянов Андрей Борисович	47:07:0939008:5	150370 от 20.04.2015	РУ-0,4кВ ТП-2607, оп.17 ВЛ-10 кВ	10,5	0,0	10,5
198	183	Лазариди Анна Вячеславовна	47:07:0939008:6			0,0	10,5	10,5
199	184	Тросницкая Татьяна Михайловна	47:07:0939008:7			0,0	10,5	10,5
200	184a	Тросницкая Татьяна Михайловна	47:07:0939008:8			0,0	10,5	10,5
201	185	Тросницкий Михаил Вадимович	47:07:0939008:28			0,0	10,5	10,5
202	186	Лаптева Галина Александровна	47:07:0939008:9			0,0	10,5	10,5



ПАО «Россети Ленэнерго»

№ 346551

Тендер

203	187	Красильников Денис Иванович; Красильникова Наталья Юрьевна	47:07:0939008:10	150370 от 20.04.2015	РУ-0,4кВ ТП-2607, оп.17 ВЛ-10 кВ	10,5	0,0	10,5
204	188	Винников Максим Александрович	47:07:0939008:001 1	150370 от 20.04.2015	РУ-0,4кВ ТП-2607, оп.17 ВЛ-10 кВ	10,5	0,0	10,5
205	189	Юданова Татьяна Александровна	47:07:0939008:12			0,0	10,5	10,5
206	190	Казакова Тамара Алексеевна	47:07:0939008:001 3	150370 от 20.04.2015	РУ-0,4кВ ТП-2607, оп.17 ВЛ-10 кВ	10,5	0,0	10,5
207	191	Купцова Ирина Юрьевна	47:07:0939008:29	150370 от 20.04.2015	РУ-0,4кВ ТП-2607, оп.17 ВЛ-10 кВ	10,5	0,0	10,5
208	192	Иванова Наталья Ивановна	47:07:0939008:14	150370 от 20.04.2015	РУ-0,4кВ ТП-2607, оп.17 ВЛ-10 кВ	10,5	0,0	10,5
209	192а	Володичева Ирина Алексеевна	47:07:0939008:15	150370 от 20.04.2015	РУ-0,4кВ ТП-2607, оп.17 ВЛ-10 кВ	10,5	0,0	10,5
210	193	Ивлева Ольга Викторовна	47:07:0939008:16			0,0	10,5	10,5
211	194	Обухов Андрей Юрьевич; Обухова Ольга Дмитриевна	47:07:0939008:2			0,0	10,5	10,5
212	195	Науменко Майя Валентиновна	47:07:0939008:17			0,0	10,5	10,5
213	196	Куприянов Алексей Алексеевич	47:07:0939008:18			0,0	10,5	10,5
214	197	Верютина Нина Александровна	47:07:0939008:47	150370 от 20.04.2015	РУ-0,4кВ ТП-2607, оп.17 ВЛ-10 кВ	10,5	0,0	10,5
215	198	Кушенко Евгений Валентинович	47:07:0939008:002 0			0,0	0,0	0,0
216	199	Коржан Виктор Яковлевич	47:07:0939008:21			0,0	10,5	10,5
217	200	Алексеева Марина Анатолевна	47:07:0939008:22	150370 от 20.04.2015	РУ-0,4кВ ТП-2607, оп.17 ВЛ-10 кВ	10,5	0,0	10,5
218	201	Кириллова Наталья Николаевна	47:07:0939008:23	150370 от 20.04.2015	РУ-0,4кВ ТП-2607, оп.17 ВЛ-10 кВ	10,5	0,0	10,5
219	202	Староселец Кира Сергеена				0,0	0,0	0,0
220	203/2 04	Пеприк Григорий Викторович	47:07:0939008:25			0,0	10,5	10,5



ПАО «Россети Ленэнерго»

№ 346551

Полова

221	205/2 04	Галкина Валентина Сергеевна	47:07:0939008:26	150370 от 20.04.2015	РУ-0,4кВ ТП-2607, оп.17 ВЛ-10 кВ	10,5	0,0	10,5
222	206	Смирнова Галина Николаевна	47-09-55/2004-358	150370 от 20.04.2015	РУ-0,4кВ ТП-2607, оп.17 ВЛ-10 кВ	10,5	0,0	10,5
223	207	КУМИ				0,0	0,0	0,0
224	208	Бортулев Александр Дмитриевич	47:07:0939009:31			0,0	10,5	10,5
225	208a	Бортулев Александр Дмитриевич	47:07:0939009:32			0,0	10,5	10,5
226	209	Кремнева Ольга Валентиновна	47:07:0939009:4			0,0	10,5	10,5
227	210	Алказ Денис Васильевич				0,0	0,0	0,0
228	211	Алказ Денис Васильевич	47:07:0939009:000 6	150370 от 20.04.2015	РУ-0,4кВ ТП-2607, оп.17 ВЛ-10 кВ	10,5	0,0	10,5
229	212	Бышева Мария Владимировна	47:07:0939009:000 7			0,0	10,5	10,5
230	213	Козлова Татьяна Сергеевна	47:07:0939009:000 8			0,0	10,5	10,5
231	214	Тюпин Дмитрий Викторович	47:07:0939009:000 1	150370 от 20.04.2015	РУ-0,4кВ ТП-2607, оп.17 ВЛ-10 кВ	10,5	0,0	10,5
232	215	Артемичева Татьяна Ивановна	47:07:0939009:9	150370 от 20.04.2015	РУ-0,4кВ ТП-2607, оп.17 ВЛ-10 кВ	10,5	0,0	10,5
233	216	Цинько Сергей Владимирович	47:07:1406010:10			0,0	10,5	10,5
234	217	Алексеева Алевтина Алейновна	47:07:0939008:43			0,0	10,5	10,5
235	218	Косолобова Марианна Леонидовна	47:07:0939009:12			0,0	10,5	10,5
236	230	Косолобова Марианна Леонидовна	47:07:0939009:38			0,0	0,0	0,0
237	231	Косолобова Марианна Леонидовна	47:07:0939009:2	150370 от 20.04.2015	РУ-0,4кВ ТП-2607, оп.17 ВЛ-10 кВ	10,5	0,0	10,5
238	219	Вишняускас Джонис Юозович	47:07:1406010:13	150370 от 20.04.2015	РУ-0,4кВ ТП-2607, оп.17 ВЛ-10 кВ	10,5	0,0	10,5
239	220	Швагер Ирина Владимировна	47:07:0939009:14	150370 от 20.04.2015	РУ-0,4кВ ТП-2607, оп.17 ВЛ-10 кВ	10,5	0,0	10,5



ПАО «Россети Ленэнерго»

№ 346551

Ионов

240	221	Гришанова Лидия Степановна; Гришанов Павел Борисович	47:07:0939009:15	150370 от 20.04.2015	РУ-0,4кВ ТП-2607, оп.17 ВЛ-10 кВ	10,5	0,0	10,5
241	222	Агафонова Виктория Олеговна	47:07:0939009:16			0,0	0,0	0,0
242	223	Калинина Татьяна Борисовна	47:07:0939009:17			0,0	10,5	10,5
243	224	Джурабаев Геннадий Викторович	47:07:0939009:002 6	150370 от 20.04.2015	РУ-0,4кВ ТП-2607, оп.17 ВЛ-10 кВ	10,5	0,0	10,5
244	225	Норицина Татьяна Петровна	47:07:0939009:002 7			0,0	10,5	10,5
245	226	Агафонов Владимир Анатолевич	47:07:0939009:18			0,0	10,5	10,5
246	227	Мякушкин Николай Павлович	47:07:0939009:28			0,0	10,5	10,5
247	227а	Гусев Сергей Станиславович	47:07:0939009:001 9	150370 от 20.04.2015	РУ-0,4кВ ТП-2607, оп.17 ВЛ-10 кВ	10,5	0,0	10,5
248	228	Антипин Дмитрий Николаевич	47:07:0939009:21			0,0	10,5	10,5
249	228а	КУМИ				0,0	0,0	0,0
250	229	Марчученко Наталья Викторовна	47:07:0939009:22			0,0	10,5	10,5
251	232	Вишняускене Жанна Сергеевна	47:07:0939009:30	150370 от 20.04.2015	РУ-0,4кВ ТП-2607, оп.17 ВЛ-10 кВ	10,5	0,0	10,5
252	233	Большакова Раиса Степановна	47:07:0939009:23			0,0	10,5	10,5
253	234	Гришанов Павел Борисович	47:07:0939009:24			0,0	10,5	10,5
254	235	Федоров Геннадий Владимирович	47:07:0939010:21			0,0	10,5	10,5
255	236	Черненко Тамара Федоровна		150370 от 20.04.2015	РУ-0,4кВ ТП-2607, оп.17 ВЛ-10 кВ	10,5	0,0	10,5
256	237	Демкина Лариса Михайловна	47:07:0939010:4			0,0	10,5	10,5
257	238	Семигута Елена Юрьевна	47:07:0939010:000 1	150370 от 20.04.2015	РУ-0,4кВ ТП-2607, оп.17 ВЛ-10 кВ	10,5	0,0	10,5
258	239	Бирюков Денис Викторович	47:07:0939010:5			0,0	10,5	10,5



259	240	Гусарова Светлана Петровна		150370 от 20.04.2015	РУ-0,4кВ ТП-2607, оп.17 ВЛ-10 кВ	10,5	0,0	10,5
260	241	Петров Сергей Николаевич	47:07:0939010:002 4	150370 от 20.04.2015	РУ-0,4кВ ТП-2607, оп.17 ВЛ-10 кВ	10,5	0,0	10,5
261	242	Литвинская Любовь Анатольевна	47:07:0939010:25			0,0	10,5	10,5
262	243	Рязанцев Александр Иванович	47:07:0939010:000 2			0,0	10,5	10,5
263	244	Антонова Татьяна Акимовна	47:07:0939010:6	150370 от 20.04.2015	РУ-0,4кВ ТП-2607, оп.17 ВЛ-10 кВ	10,5	0,0	10,5
264	245	Дмитриев Игорь Николаевич	47:07:0939010:20			0,0	10,5	10,5
265	246	Картушина Маргарита Эдуардовна	47:07:0939010:26			0,0	10,5	10,5
266	247	Илюхина Юлия Михайловна; Анищук Сергей Владимирович	47:07:0939010:7			0,0	10,5	10,5
267	248	Комаров Михаил Алексеевич	47:07:0939010:27	150370 от 20.04.2015	РУ-0,4кВ ТП-2607, оп.17 ВЛ-10 кВ	10,5	0,0	10,5
268	249	Рыжков Константин Валерьевич	47:07:0939011:000 3			0,0	10,5	10,5
269	250	Бруева Олеся Александровна	47:07:0939011:4			0,0	10,5	10,5
270	251	Федосеенко Ирина Федоровна	47:07:0939011:5			0,0	10,5	10,5
271	252	Горянский Андрей Вячеславович	47:07:0939011:000 6	150370 от 20.04.2014	РУ-0,4кВ ТП-2607, оп.17 ВЛ-10 кВ	10,5	0,0	10,5
272	253	Кочеряев Федор Александрович	47:07:0939011:28	150370 от 20.04.2015	РУ-0,4кВ ТП-2607, оп.17 ВЛ-10 кВ	10,5	0,0	10,5
273	254	Завадин Алексей Владиславович	47:07:0939011:29	150370 от 20.04.2015	РУ-0,4кВ ТП-2607, оп.17 ВЛ-10 кВ	10,5	0,0	10,5
274	254а	Кулешова Анастасия Егоровна		150370 от 20.04.2015	РУ-0,4кВ ТП-2607, оп.17 ВЛ-10 кВ	10,5	0,0	10,5
275	255	Леонтьева Галина Викторовна	47:07:0939011:000 8			0,0	10,5	10,5
276	256	Соколова Альбина Михайловна				0,0	10,5	10,5



ПАО «Россети Ленэнерго»

№ 346551

Тондова

277	257	Шичкова Ольга Юрьевна	47:07:0939011:001 0	150370 от 20.04.2015	РУ-0,4кВ ТП-2607, оп.17 ВЛ-10 кВ	10,5	0,0	10,5
278	258	Дружинина Елена Львовна	47:07:0939011:001 1	150370 от 20.04.2015	РУ-0,4кВ ТП-2607, оп.17 ВЛ-10 кВ	10,5	0,0	10,5
279	259	Шперл Светлана Александровна	47:07:0939011:000 2	150370 от 20.04.2016	РУ-0,4кВ ТП-2607, оп.17 ВЛ-10 кВ	10,5	0,0	10,5
280	260	Иванов Василий Евгеньевич	47:07:0939011:12	150370 от 20.04.2015	РУ-0,4кВ ТП-2607, оп.17 ВЛ-10 кВ	10,5	0,0	10,5
281	261	Квасинович Клавдия Васильевна	47:07:0939011:30			0,0	10,5	10,5
282	262	Найденова Вера Васильевна	47:07:0939011:13	150370 от 20.04.2015	РУ-0,4кВ ТП-2607, оп.17 ВЛ-10 кВ	10,5	0,0	10,5
283	262а	Ступченко Виталий Станиславович	47:07:0939011:14	150370 от 20.04.2015	РУ-0,4кВ ТП-2607, оп.17 ВЛ-10 кВ	10,5	0,0	10,5
284	263	Тращенко Михаил Васильевич	47:07:0939011:16			0,0	0,0	0,0
285	263а	Тращенко Наталья Анатольевна		150370 от 20.04.2015	РУ-0,4кВ ТП-2607, оп.17 ВЛ-10 кВ	10,5	0,0	10,5
286	264	Тращенко Наталья Анатольевна; Резов Павел Евгеньевич	47:07:0939011:36			0,0	0,0	0,0
287	265	Резов Павел Евгеньевич	47:07:0939011:33			0,0	10,5	10,5
288	266	Костров Глеб Андреевич	47:07:0939011:43	150370 от 20.04.2015	РУ-0,4кВ ТП-2607, оп.17 ВЛ-10 кВ	10,5	0,0	10,5
289	267	Васильев Виктор Валерьевич	47:07:0939011:001 8			0,0	10,5	10,5
290	267а	Чупов Александр Владимирович	47:07:0939011:001 9			0,0	10,5	10,5
291	268	Мордвин Юрий Васильевич	47:07:0939011:20			0,0	10,5	10,5
292	269	НИКИТИН Алексей Александрович	47:07:0939011:34			0,0	0,0	0,0
293	270	Волков Павел		150370 от 20.04.2015	РУ-0,4кВ ТП-2607, оп.17 ВЛ-10 кВ	10,5	0,0	10,5
294	271	Ясакова Марина Борисовна	47:07:0939011:002 2			0,0	0,0	0,0



ПАО «Россети Ленэнерго»

№ 346551

Ионова

295	272	Кунов Алексей Валентинович	47:07:0939011:23	150370 от 20.04.2015	РУ-0,4кВ ТП-2607, оп.17 ВЛ-10 кВ	10,5	0,0	10,5
296	273	Кунова Валентина Михайловна	47:07:0939011:24			0,0	10,5	10,5
297	274	КУМИ				0,0	0,0	0,0
298	275	Клемина Валентина Владимировна	47:07:0939011:26			0,0	10,5	10,5
299	276	Егорова Ольга Ингилевна	47:07:0939011:27			0,0	10,5	10,5
300	277	Пушков Владимир Иванович	47:07:0939010:22			0,0	10,5	10,5
301	278	Новичихина Дарья Андреевна	47:07:0939010:9			0,0	10,5	10,5
302	279	Ридько Алексей Андреевич	47:07:0939010:10			0,0	10,5	10,5
303	280	Ридько Алексей Андреевич	47:07:0939010:11			0,0	10,5	10,5
304	281	Петренко Марина Михайловна	47:07:0939010:28			0,0	10,5	10,5
305	282	Греллер Александр Аронович	47:07:0939010:12			0,0	10,5	10,5
306	283	Тихомирова Людмила Ивановна	47:07:0939010:41			0,0	10,5	10,5
307	284	Шельякова Любовь Николаевна	47:07:0939010:000 3			0,0	10,5	10,5
308	285	Шельяков Дмитрий Вячеславович	47:07:0939010:29			0,0	10,5	10,5
309	286	Антонова Татьяна Акимовна	47:07:0939010:14			0,0	0,0	0,0
310	287	Филатов Дмитрий Витальевич	47:07:0939010:001 0	150370 от 20.04.2015	РУ-0,4кВ ТП-2607, оп.17 ВЛ-10 кВ	10,5	0,0	10,5
311	288	Ким Александра	47:07:0939010:16	150370 от 20.04.2015	РУ-0,4кВ ТП-2607, оп.17 ВЛ-10 кВ	10,5	0,0	10,5
312	289	Кан Климент Петрович	47:07:0939010:001 7			0,0	0,0	0,0
313	290	Кудряшова Ирина Михайловна	47:07:0939010:18			0,0	10,5	10,5
314	291	Димитревский Сергей Иванович	47:07:0939010:000 8			0,0	0,0	0,0
315	292	Деменков Алексей Викторович	47:07:0939001:26			0,0	10,5	10,5
316	293	Деменков Алексей Викторович	47:07:0939001:27			0,0	10,5	10,5



317	294	Ткаченко Дмитрий Юрьевич	47:07:0939001:0028	150370 от 20.04.2015	РУ-0,4кВ ТП-2607, оп.17 ВЛ-10 кВ	9,5	0,0	9,5
318	295	Ткаченко Дмитрий Юрьевич; Москаленко Александр Иванович	47:07:0939001:54			0,0	0,0	0,0
319	296	Москаленко Александр Иванович	47:07:0939001:30			0,0	10,5	10,5
320	297	Близнец Ирина Викторовна	47:07:0939001:31			0,0	10,5	10,5
321	298	Матвеева Анна Александровна	47:07:0939001:24			0,0	10,5	10,5
322	299	Матвеева Анна Александровна	47:07:0939001:25			0,0	0,0	0,0
323	300	Славинская Инна Сергеевна	47:07:0939001:3			0,0	0,0	0,0
ИТОГО:						1437,5	1575,0	3012,5
Итого с учетом использования коэффициента одновременности Ко (0,16) в соответствии с СП-31-110-2003, мощность составляет: Рсущ. = (10,5 кВт * 136 уч.+1уч. *9,5 кВт)*0,16= 230 кВт. Рдоп. = (10,5 кВт * 150 уч.)*0,16= 252 кВт. Рmax.= Рсущ. + Рдоп. = 230 + 252 = 482 кВт.						230	252	482

Акт о выполнении технических условий № 16-18688/АВ от 02.09.2020.

Характеристики присоединения:

максимальная мощность (всего): **482 (четырееста восемьдесят два)** кВт, в том числе:

максимальная мощность (без учета ранее присоединенной (существующей) максимальной мощности): **252 (двести пятьдесят две)** кВт;

ранее присоединенная максимальная мощность: **230 (двести тридцать)** кВт;

совокупная величина номинальной мощности присоединенных к электрической сети трансформаторов: не предусмотрено кВА.

Категория надежности электроснабжения: 1 к.н. - _____ кВт;

2 к.н. - _____ кВт;

3 к.н. - 482 кВт.

2. Перечень точек присоединения

№	Источник питания	Описание точки присоединения	Уровень напряжения (кВ)	Максимальная мощность (кВт)	Величина номинальной мощности присоединенных трансформаторов (кВА)	Предельное значение коэффициента реактивной мощности (tg φ)
1	ПС-110 кВ Лепсари (ПС 325) ТП 2607 ф.325-11	Контакт присоединения ВЛн-0,4 кВ заявителя к коммутационному аппарату в РУ-0,4 кВ ТП 2607	0.4	382	не предусмотрено	0.35
2	ПС-110 кВ Лепсари (ПС 325) ТП 2834 ф.325-11	Контакт присоединения ВЛ-10 кВ ОЛ2834 к проводам ВЛ-10 кВ ОЛ2609 ЛППр2122-2153 на опоре 17	10	100	100	Не предусмотрено



ПАО «Россети Ленэнерго»

№ 346551

Лонова

Границы балансовой принадлежности объектов электроэнергетики (энергопринимающих устройств) и эксплуатационной ответственности сторон:

Описание границ балансовой принадлежности объектов электроэнергетики (энергопринимающих устройств)	Описание границ эксплуатационной ответственности сторон
Контакт присоединения ВЛи-0,4 кВ заявителя к коммутационному аппарату в РУ-0,4 кВ ТП 2607	Контакт присоединения ВЛи-0,4 кВ заявителя к коммутационному аппарату в РУ-0,4 кВ ТП 2607
Контакт присоединения ВЛ-10 кВ ОЛ2834 к проводам ВЛ-10 кВ ОЛ2609 ЛППр2122-2153 на опоре 17	Контакт присоединения ВЛ-10 кВ ОЛ2834 к проводам ВЛ-10 кВ ОЛ2609 ЛППр2122-2153 на опоре 17

3. У сторон на границе балансовой принадлежности объектов электроэнергетики (энергопринимающих устройств) находятся следующие технологически соединенные элементы электрической сети:

Наименование электроустановки (оборудования) сетевой организации	Наименование электроустановки (оборудования) заявителя
ТП 2607 ф.325-11 ПС 325 «Лепсари» с трансформатором 400 кВА. ВЛ-10 кВ Л ППр2122-2153 ОЛ 2609 ф.325-11.	ВЛи-0,4 кВ Л-1,2,3 от ТП 2607 ф.325-11. ТП 2834 с трансформатором 100 кВА. ВЛ-10 кВ ОЛ2834 ф. 325-11: СИП-3 1*70, L=0,07 км. РЛНД-10/400. ВЛи-0,4 кВ от ТП2834 ф.325-11. Электрооборудование СНТ «Рахья».

У сторон в эксплуатационной ответственности находятся следующие технологически соединенные элементы электрической сети:

Наименование электроустановки (оборудования), находящейся в эксплуатации сетевой организации	Наименование электроустановки (оборудования), находящейся в эксплуатации заявителя
ТП 2607 ф.325-11 ПС 325 «Лепсари» с трансформатором 400 кВА. ВЛ-10 кВ Л ППр2122-2153 ОЛ 2609 ф.325-11.	ВЛ-0,4 кВ Л-1,2,3 от ТП 2607 ф.325-11. ТП 2834 с трансформатором 100 кВА. ВЛ-10 кВ ОЛ2834 ф. 325-11: СИП-3 1*70, L=0,07 км. РЛНД-10/400. ВЛи-0,4 кВ от ТП2834 ф.325-11. Электрооборудование СНТ «Рахья».

4. Характеристики установленных измерительных комплексов содержатся в акте допуска прибора учета электрической энергии в эксплуатацию № Д-036904, П-008152 от 13.05.2019 г.

До установки расчетных приборов учета электрической энергии на границе балансовой принадлежности между ПАО "Россети Ленэнерго" и заявителем, расчет объема потребленной электрической энергии должен производиться с корректировкой на величину потерь электрической энергии, возникающих на участках сети от границы балансовой принадлежности до места установки приборов учета в размере: 3,664% по ТП 2834.

5. Устройства защиты, релейной защиты, противоаварийной и режимной автоматики:

В соответствии с однолинейной схемой.

(виды защиты и автоматики, действия и др.)

6. Автономный резервный источник питания: Не предусмотрено

(место установки, тип, мощность и др.)

7. Прочие сведения: В настоящем Акте об осуществлении технологического присоединения учтена мощность в размере 230 кВт согласно Акта об осуществлении технологического присоединения от 20.04.2015 г. №150370.

(в том числе сведения об опосредованно присоединенных потребителях, наименование, адрес, максимальная мощность, категория надежности, уровень напряжения, сведения о расчетах потерь электрической энергии в электрической сети потребителя электрической энергии и др.)

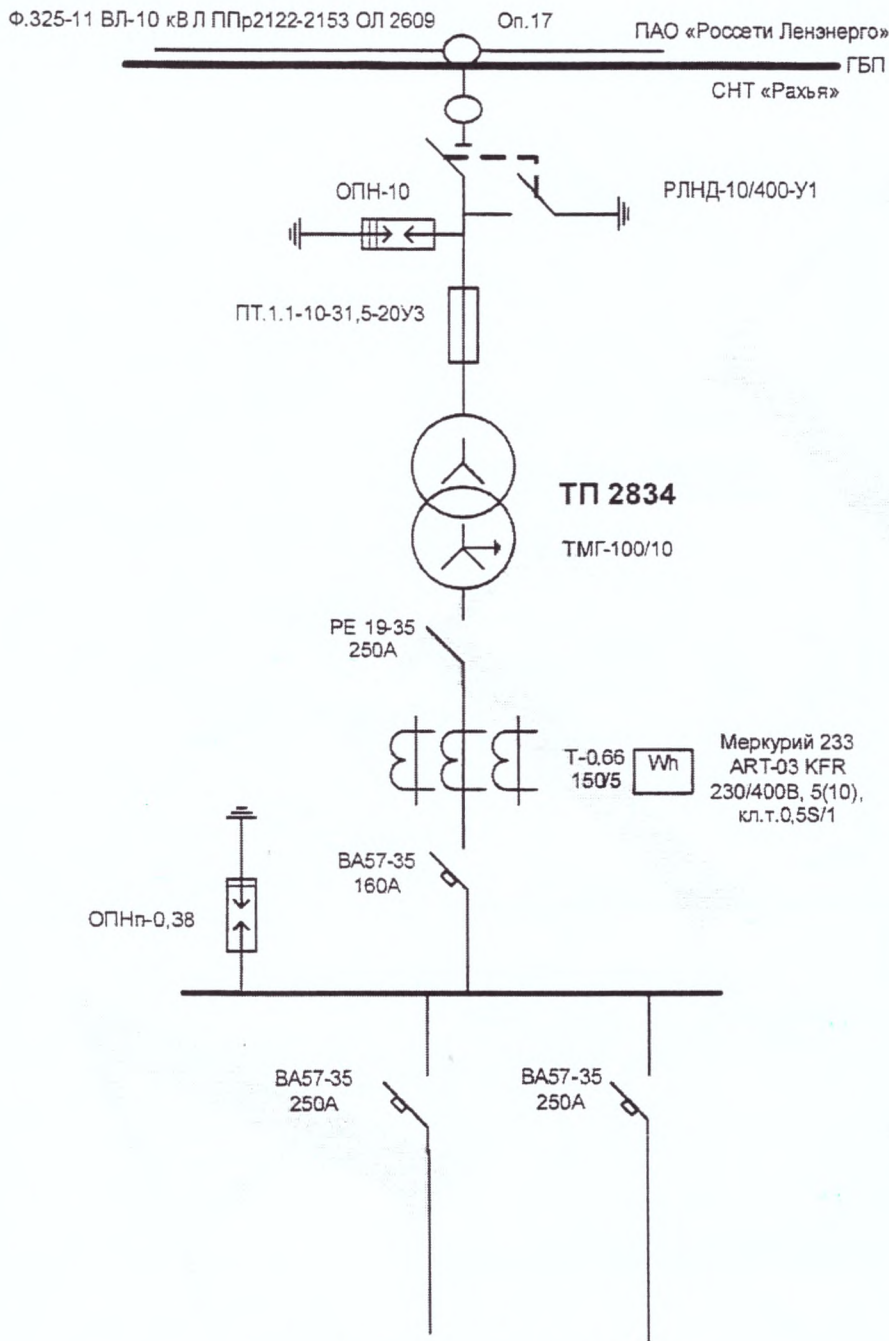


ПАО «Россети Ленэнерго»

№ 346551

Тюндава

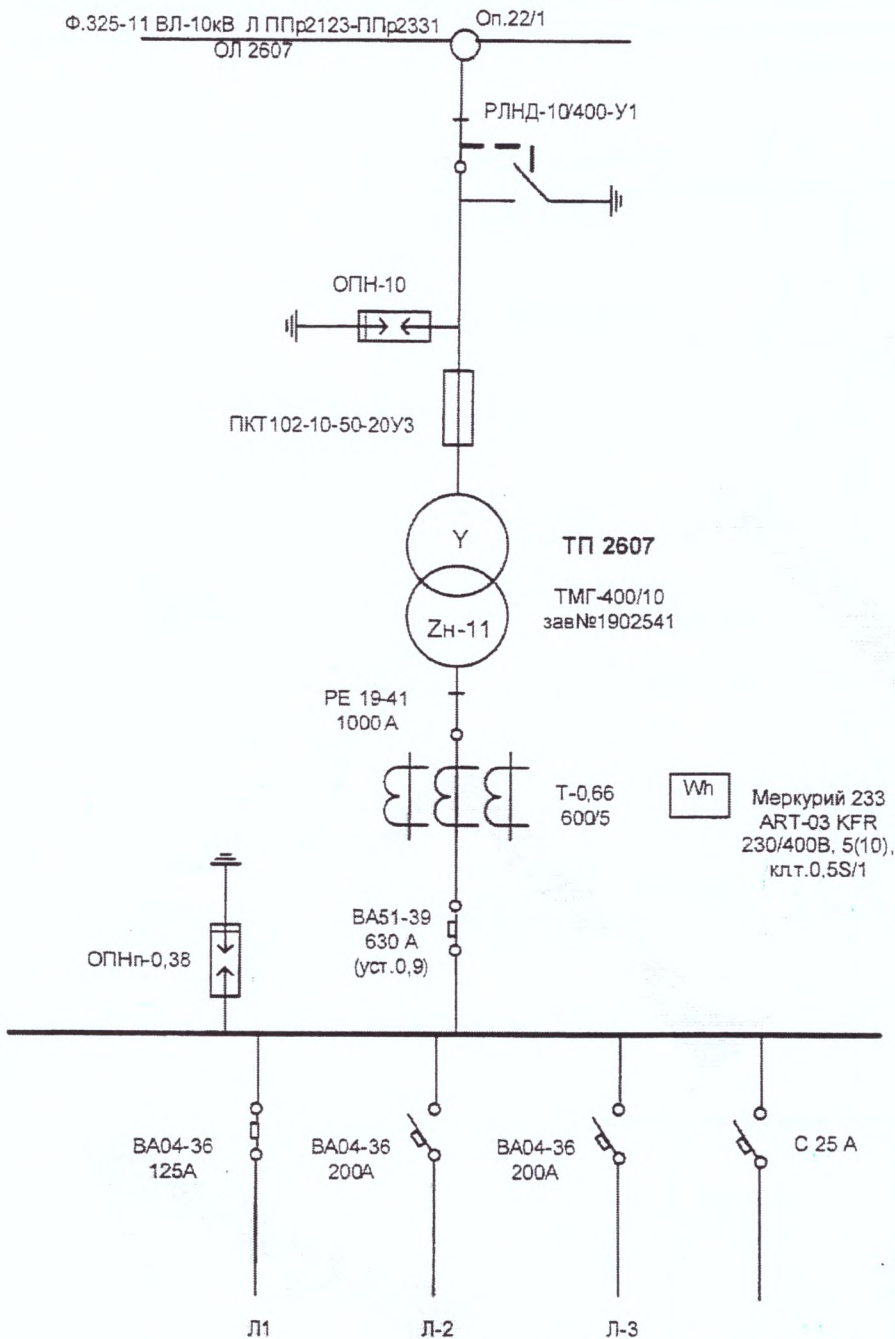
8. Схематично границы балансовой принадлежности объектов электроэнергетики (энергопринимающих устройств) и эксплуатационной ответственности сторон указаны в приведенной ниже однолинейной схеме присоединения энергопринимающих устройств.



Объект: 323 садовых дома P=482 кВт по 3 к.н.
Адрес: Ленинградская обл., Всеволожский рн, Рахья массив, СНТ "Рахья"



ПАО «Россети Ленэнерго»
№ 346551
Тондова



Объект: 323 садовых дома Р=482 кВт по 3 к.н.
Адрес Ленинградская обл., Всеволожский рн, Рахья массив СНТ "Рахья"

Прочее:



ПАО «Россети Ленэнерго»

№ 346551

Тюнова

9. Стороны подтверждают, что технологическое присоединение энергопринимающих устройств (энергетических установок) к электрической сети сетевой организации выполнено в соответствии с правилами и нормами.

Заявитель претензий к оказанию услуг сетевой организацией не имеет.

Подписи сторон:

ПАО «Россети Ленэнерго»
ИНН/КПП 7803002209/781001001
Адрес: 196247, Санкт-Петербург,
пл. Конституции, д. 1

Местонахождение филиала:
Филиал ПАО «Россети Ленэнерго» «Северные
электрические сети»
197706 Санкт-Петербург, Сестрорецк г,
Коммунаров ул, д.16
ИНН 7827007301 КПП 784301001

Директор по технологическому присоединению -
начальник департамента технологического
присоединения

/ В.В. Стромаков /

Заместитель директора по реализации и развитию
услуг филиала ПАО «Россети Ленэнерго»
«Северные электрические сети»

/ Назарьян А.В. /

Визы:
Диденко И.В.

Исп. Туанфузьян И. Б.

Садоводческое некоммерческое товарищество
"РАХЬЯ"
ИНН/КПП 4703023270/470301001
Адрес: 188671, Ленинградская обл,
Всеволожский р-н, городской поселок Рахья

Председатель правления

Швагер И.В.

